

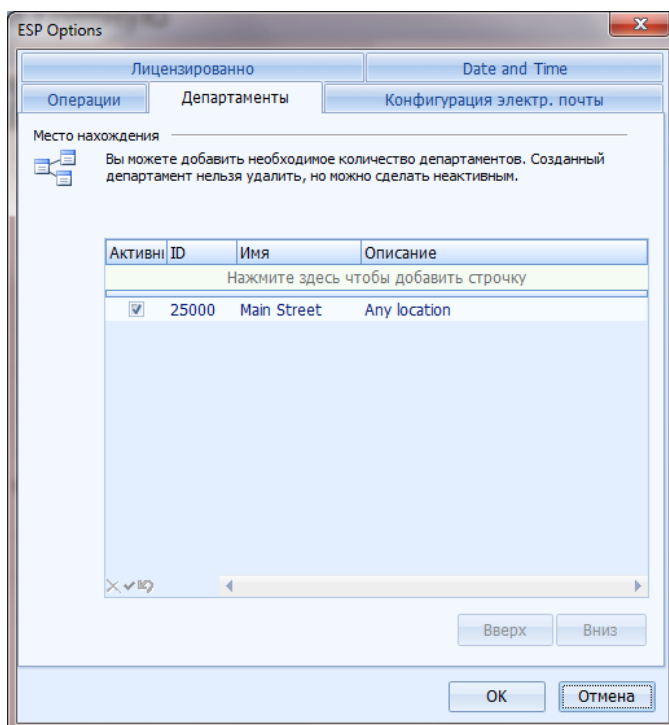


## Регистрация вашей лицензии ESP

ThoughtWorks  
Software Solutions

Ваша лицензия ESP должна быть зарегистрирована, если произошло хотя бы одно из следующих событий:

- Вы устанавливаете новую копию ESP первый раз;
- Вы продлеваете временную дату окончания лицензии ESP для тестовой или оценочной инсталляции;
- Вы увеличиваете количество обслуживаемых ресторанов на компьютере, где уже стоит ESP;
- Вы переустанавливаете ESP после сбоя в компьютере.



Для начала, запустите ESP и откройте файл данных, для которого вы хотите зарегистрировать лицензию. Из Главной формы, откройте меню *Сервис->Опции* и выберите закладку **Департаменты**, как показано на рисунке выше. Введите информацию в

каждую колонку для каждого департамента вашего ресторана, который вы планируете использовать. Идентификатор департамента (ID) – должен однозначно идентифицировать ваш ресторан и обычно, в качестве этого номера используется внутренний номер вашего ресторана.

После того, как вы внесли всю информацию о ресторане и его департаментах, переходите на закладку **Лицензировано**.

Прежде всего, необходимо нажать на кнопку **Этот компьютер** в левой части диалогового окна, чтобы автоматически заполнить поля соответствующей информацией.

Заполните оставшиеся поля в соответствии с описанием, приведенным ниже:

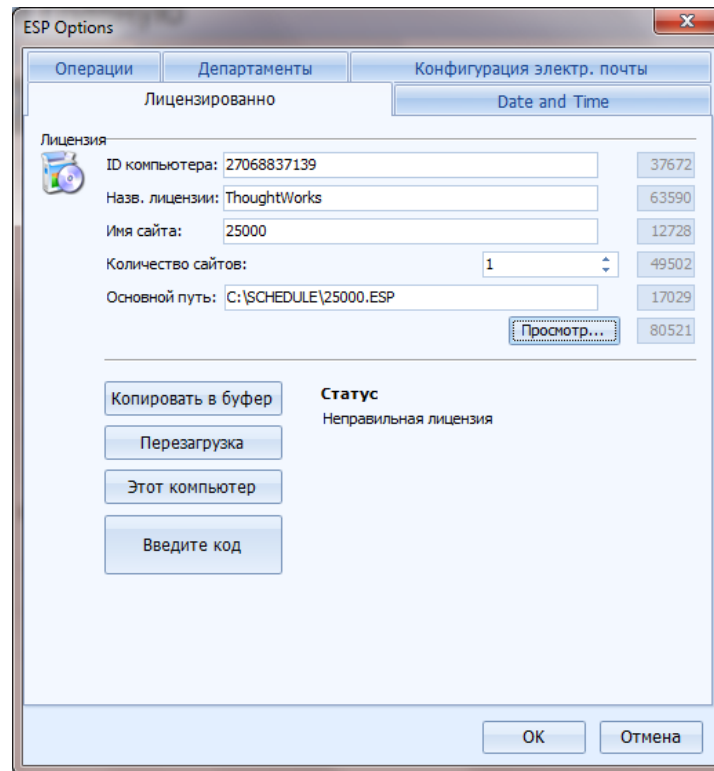
**ID компьютера:** Не меняйте это поле! Если вы случайно измените это поле, нажмите на кнопку **Перезагрузка** для того чтобы вернуть правильное значение.

**Назв.лицензии:** Введите название ресторана или компании. Если вы работаете по франчайзингу, в этом поле должно быть название, которое использует ваш франчайзи.

**Имя сайтов:** Это поле должно быть таким же, как и ID департамента, который вы ввели ранее на закладке Департаменты

**Количество сайтов:** Установите это поле в значение 1 если только вы не работаете в мульти - департаментом ресторане или в ресторане-спутнике, который использует тех же сотрудников, что и основной ресторан.

**Основной путь:** Это поле должно быть заполнено автоматически указанием на место, где хранится ваш ESPфайл. Вы не должны менять это поле, если не знакомы с принципами работы с файлами данных ESPи их расположением.

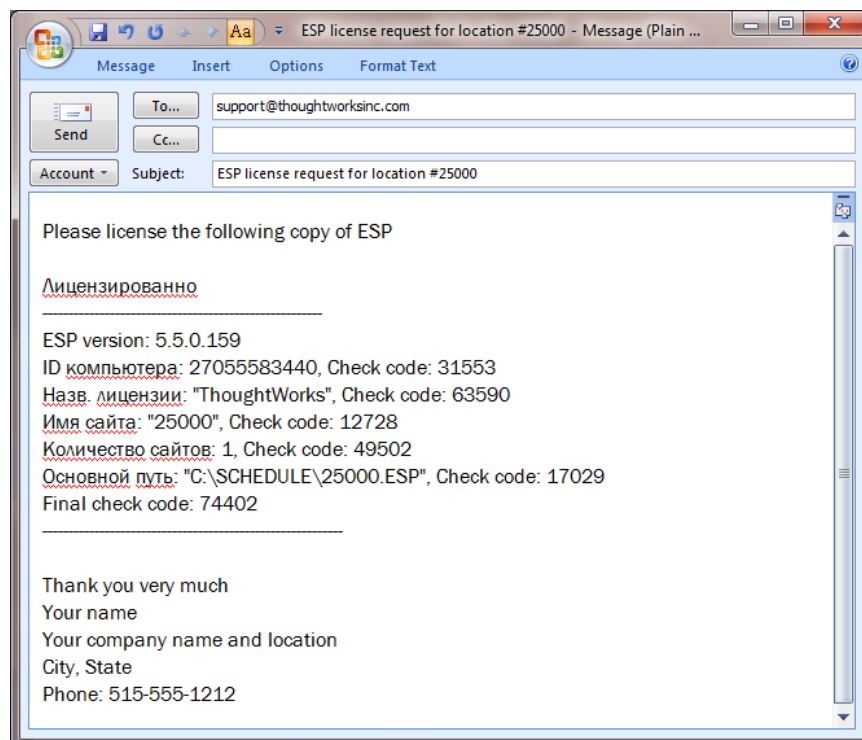


После того, как вы ввели всю информацию, нажмите на кнопку **Копировать в буфер**. Это позволит вам в дальнейшем вставить всю информацию в сообщение и отправить его в ThoughtWorks.

## Отправка информации о лицензии в ThoughtWorks

Создайте сообщение электронной почты, указав адрес [support@thoughtworksinc.com](mailto:support@thoughtworksinc.com) в качестве получателя письма. В тело письма, вставьте сохраненную ранее информацию, используя комбинацию Ctrl-v или выбрав из меню *Редактировать->Вставить*.

Ваше сообщение должно выглядеть примерно так:



Обязательно включите ваше имя, название и адрес ресторана, номер телефона. Отправьте сообщение по адресу:

[support@thoughtworksinc.com](mailto:support@thoughtworksinc.com)

Мы пришлем Вам в ответ **Код подтверждения**. Когда вы получите **Код подтверждения**, введите его в окне **Лицензировано**, нажав на кнопку **Введите код**.

Если у вас есть вопросы или необходима помощь для выполнения этой процедуры, пожалуйста, не стесняйтесь связаться с нами

## ThoughtWorks

### Software Solutions

Phone: 1-905-628-2944  
E-mail: [support@thoughtworksinc.com](mailto:support@thoughtworksinc.com)  
Web: [www.thoughtworksinc.com](http://www.thoughtworksinc.com)